

ISIPlus® MDE - Maschinendatenerfassung



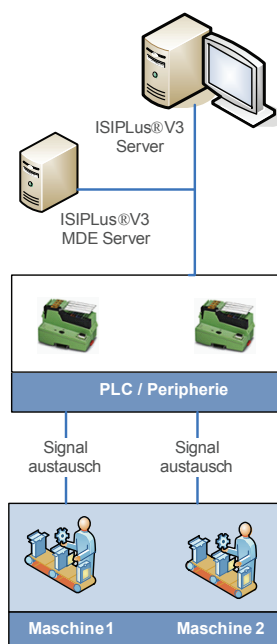
Produktion & Intralogistik
innovativ kombiniert

Produktionsdaten – Der Indikator für Ihre Produktivität

Erfolgreiche Produktionssteuerung bedarf stets aktueller Daten aus der Fertigung. Zeitnahe Erfassung und dynamische Weiterleitung von Daten wird in diesem Zusammenhang zum elementaren Kriterium bei der Bewertung der Leistungsfähigkeit.

Systemintegration

Die Integration von ISIPlus®-MDE in Ihren Maschinenpark ist flexibel und effizient. Maschinen und Daten werden für die weitere Verwendung homogenisiert.



Maschinen der Produktionstechnik

Das ISIPlus®-MDE garantiert stets den perfekten Informationsfluss zwischen Planung und Produktion. Die Maschinendaten können mit ISIPlus®-BDE nahtlos in die Betriebsdaten integriert werden.

ISIPlus®-MDE ist leicht skalierbar und über eine entsprechende Parametrierung auf spezifische Kundenanforderungen einstellbar. Eine lückenlose Abbildung der Prozesse, des Materials, der Maschinen, der Produkte sowie der Mitarbeiter als unabdingbare Voraussetzung ist somit immer gewährleistet.

Qualitätsgerechte Planung und Steuerung der Fertigung

Das ISIPlus®-MDE nutzt die eingegangenen Meldungen, Zählerstände etc. der Maschinen direkt, um den aktuellen Zustand der Produktion anzuzeigen. Lediglich die Kombination von MDE-Daten mit den Funktionen eines führenden Systems gewährleistet eine qualitätsgerechte Planung und Steuerung der Fertigungsprozesse.

Rüst- und Durchlaufzeiten lassen sich mit Hilfe dieser Informationen optimieren und reduzieren.

Zeitgleich werden Bestände in Produktion und Lager von Roh- und Halbfertigteilen drastisch reduziert.

Einige wesentliche ...

- ▶ Ausbringung (Anzahl der Teile bzw. Gutteile)
- ▶ Anzahl der Schlechteile
- ▶ Rüstzeiten
- ▶ Durchlaufzeiten
- ▶ Auslastung der Maschinen und Ressourcen in Ihrem Unternehmen.

... Maschinendaten

- ▶ Meldung von Maschinenstörungen an die Maschinenzustandsdaten
- ▶ Informationen zu den Laufzeiten der jeweiligen Produktion
- ▶ Verfügbarkeit und Zuverlässigkeit

Termintreue

Im Unternehmen gebundenes Kapital wird wesentlich reduziert und die bessere Planung ermöglicht eine wesentliche Verbesserung der Termintreue Ihrer Fertigung.

Die Nutzung und Auswertung Ihrer Maschinendaten kann somit zum signifikanten Faktor der Leistungssteigerung der Produktion und zur Verbesserung der Wettbewerbsfähigkeit Ihres Unternehmens werden.

Lösungsmöglichkeiten

ISIPlus® bietet eine Vielzahl von Lösungsmöglichkeiten zur schnellen und erfolgreichen Bewältigung der Aufgabenstellungen in den unterschiedlichen Fertigungsbereichen.

Die Funktionalitäten von ISIPlus®-MDE

- ▶ Ressourcenmanagement (Maschinen, Schnittstellen, ...)
- ▶ Synchrone Eingliederung in ISIPlus®-BDE
- ▶ Soll- / Ist-Vergleich Fertigungsaufträge zwischen ISIPlus®-MDE und ISIPlus®-BDE
- ▶ Melde- und Protokollsystem
- ▶ Visualisierung Produktionsbereich
- ▶ Leistungsfähiges Berichtswesen zur Analyse betriebswirtschaftlicher Kennzahlen
- ▶ Automatische Erfassung der Maschinenlaufzeit

Kennzahlen im Blick

Das leistungsstarke Berichtswesen ermöglicht die Generierung von Berichten und Auswertungen, Sofortmeldungen, aktuellen Fertigungsdaten und Kennzahlen und sorgt von Beginn an für die vollständige Integration in Ihre Fertigungsumgebung.



Maschinen

Tagesstörungsbericht

- ▶ Störungsgrund
- ▶ Standzeiten
- ▶ Ausfallzeiten
- ▶ Produktionszeiten
- ▶ Nutzungsgrad
- ▶ ...

Maschinen

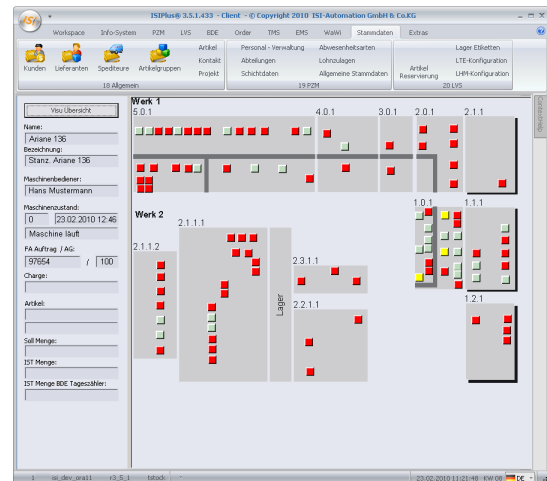
Monats- und

Jahresbericht

- ▶ Rüstzeiten
- ▶ Produktionszeiten
- ▶ Unterbrechungszeiten
- ▶ Produktionsmenge
- ▶ Schrott
- ▶ ...

Echtzeitvisualisierung

Die Visualisierung stellt alle Maschinenzustände in Echtzeit dar. Per Mausklick erreichen Ihre Mitarbeiter schnell die Funktionen und Informationen.



Für weitergehende Informationen stehen wir Ihnen gerne zur Verfügung. Wir freuen uns über Ihre Kontaktaufnahme.



ISI Automation GmbH & Co. KG
SBU Industrial IT
Langenbruch 6
D- 32657 Lemgo
Telefon: +49 (0) 5261 / 97470 - 0
Fax: +49 (0) 5261 / 97470 - 100
www.isi-automation.com
info@isi-automation.com